

Solární termické systémy pro rekonstrukci vytápění v rodinných domech

Kombinace Kotlíkové dotace a Nové zelené úsporám

místo konání: For Arch 20.9.2019

přednášející: Marie Bártová, energetický specialista

e-mail: jhsolar@jhsolar.cz tel. 604 254 630



ČESKOSLOVENSKÁ SPOLEČNOST
PRO SLUNEČNÍ ENERGII (ČSSE)

NÁRODNÍ SEKCE INTERNATIONAL SOLAR ENERGY SOCIETY (ISES)



PROČ VYUŽÍT KOTLÍKOVÉ DOTACE ??

Díky kotlíkové dotaci můžu
v naší obci i já lépe dýchat.



zákaz provozování se týká všech **teplovodních kotlů na pevná paliva o jmenovitém příkonu do 300 kW, které neplní emisní požadavky kladené na kotle minimálně třídy 3 dle ČSN EN 303-5.**

ZJEDNODUŠENĚ:

Týká se kotlů třídy 1 a 2, popřípadě kotlů, u kterých nelze určit jejich třídu (samovýroba,...).

Je jedno, zda zdroj provozuje občan či podnikatel, zda se jedná o hlavní či záložní zdroj tepla pro vytápění

ALE POZOR:

[zákon č. 201/2012 Sb., o ochraně ovzduší](#)

Obec může vyhláškou zakázat na vymezeném území obce spalování vybraných druhů pevných paliv ve stacionárních zdrojích podle věty první, s výjimkou spalovacích stacionárních zdrojů uvedených v § 17 odst. 1 písm. g) splňujících pro tato paliva požadavky stanovené v příloze č. 11 k tomuto zákonu.“

ZJEDNODUŠENĚ:

Zákon tedy umožňuje obcím omezit provoz kotlů tříd 1 a 2 ještě před podzimem roku 2022, kdy začne platit zákaz jejich provozu plošně po celé republice.

Pokud se **zastupitelstvo obce rozhodne**, že kdekoliv v obci zakáže spalovat například hnědé uhlí v kotlích třídy 1 a 2, novela zákona o ochraně ovzduší to umožňuje již nyní.

JAK ZJISTÍM, ZDA MÁM NEVYHOVUJÍCÍ KOTEL?



- KOTEL MÁ **RUČNÍ PŘIKLÁDÁNÍ** - je jedno, jestli na dřevo nebo uhlí
- je připojen na **ÚSTŘEDNÍ VYTÁPĚNÍ**
- zásadní údaje obsahuje **VÝROBNÍ ŠTÍTEK**

Výrobním štítkem **musí být při prodeji označeny** všechny sériově vyráběné teplovodní kotle.



94 CZA

ATMOS CANKAŘ Jar. & syn
BĚLÁ p. BEZDĚZEM

• NÁZEV A ADRESA VÝROBCE

TEPLOVODNÍ KOTEL ATMOS

TYP KOTLE BOILER TYPE	DC25GS	ELEKTRICKÝ PŘÍKON ELECTRIC INPUT	50 W
VÝKON POWER OUTPUT	25 kW	MAX.PRAC.PŘETLAK MAX.OPERATION PRESSURE	250 kPa
KRYTÍ INSULATION	IP 20	PROVOZNÍ TAH REQUIRED NOZZLE UNDERPRESSURE	23 Pa
PALIVO FUEL	DŘEVO/WOOD	TŘÍDA KOTLE BOILER CLASS	3
VYHŘEVNÁ PLOCHA HEATING SURFACE	2,7 m ²	HMOTNOST WEIGHT	431 kg
BEZPEČNÁ VZDÁLENOST SECURITY DISTANCE	400 mm	OBSAH VODY WATER CAPACITY	80 ℓ
NAPĚTÍ VOLTAGE	230V / 50Hz	MAX.PROVOZNÍ TEPLOTA MAXIMUM OPERATION TEMPERATURE	95 °C
		ROK VÝROBY YEAR OF PRODUCTION	2012

• WATOVÝ PŘÍKON

• NEJVYŠŠÍ PROVOZNÍ
PŘETLAK• TŘÍDA KOTLE PRO
KAŽDÉ PALIVO• OBSAH VODY
V LITRECH

• ROK VÝROBY

• TYP, POD KTERÝM SE
KOTEL PRODÁVÁ

• JMENOVITÝ VÝKON

PRO KAŽDÝ DRUH
PALIVA• ELEKTRICKÁ PŘÍPOJKA
(V, Hz)

• VÝROBNÍ ČÍSLO

CE 0036

Kotle vyrobené před rokem 2000 nemají na výrobním štítku třídu kotle, protože podle tehdy platné staré normy ČSN 07 0240 se kotle do tříd ještě nezařazovaly.

Nelze tak ověřit, zda kotel vyhovuje zákonným podmínkám provozu po roce 2022 a tudíž **kotle vyrobené před rokem 2000 nemohou být provozovány po roce 2022.**

Jistotu povinnosti výměny máte v případě, že máte **kotel vyrobený tzv. „na koleně“**, tedy kotel, jehož typ neprošel ověřením u autorizované osoby (zkušebny).

POVINNÁ VÝMĚNA SE NETÝKÁ ZDROJŮ, KTERÉ:

- jsou navrženy pro přímé vytápění místa instalace.

ZJEDNODUŠENĚ:

všechny typy lokálních topidel – krby, kamna, sporáky, vařiče, krbová kamna – a to i v případě, že mají teplovodní vložku a jsou napojeny na ústřední topení

KDO MŮŽE O KOTLÍKOVOU DOTACI ŽÁDAT?

- vlastník, spoluvlastník rodinného domu
- vlastník nemusí mít trvalé bydliště
- objekt musí být v katastru nemovitostí zapsaný jako rodinný dům nebo objekt k bydlení s max. 3 samostatnými byty a má nejvýše dvě nadzemní a jedno podzemní podlaží a podkroví
- za rodinný dům se považuje také bytový dům , v němž jsou nejvýše 3 samostatné byty a obytná část zemědělské usedlosti (statku), která splňuje definici pro byt.

O dotaci lze žádat i v případě, že **stávající kotel neslouží jako hlavní zdroj** pro vytápění, např:

- rodinný dům, který se vytápí plynovým kotlem (elektrokotlem) a kotel na ruční přikládání je používán jako záložní zdroj.

KDO NEMŮŽE O KOTLÍKOVOU DOTACI ŽÁDAT?

- stavby pro rodinnou REKREACI nebo krátkodobé ubytování (penziony, hotely), a to ani v případě, pokud má majitel trvalý pobyt
- všechny typy lokálních topidel – krby, kamna, sporáky, vařiče, krbová kamna – a to i v případě, že mají teplovodní vložku a jsou napojeny na ústřední topení
- další specifické podmínky (např. RD v exekuci, trestný čin v souvislosti s čerpáním dotací z veřejných zdrojů...)
- tam, kde byl zdroj podpořen z programu Zelená úsporám, Nová zelená úsporám (nejdříve od 1.1.2009) podle podmínek udržitelnosti dle tehdejších pravidel

Alokace a minimální počty výměn

Kraj	Alokace (Kč)	Min. počet realizovaných výměn
Praha	24 585 062	236
Středočeský	537 136 929	5 157
Jihočeský	314 315 353	3 017
Plzeňský	240 248 963	2 306
Karlovarský	69 709 544	669
Ústecký	167 738 589	1 610
Liberecký	145 643 154	1 398

Kraj	Alokace (Kč)	Min. počet realizovaných výměn
Královehradecký	207 572 614	1 993
Vysočina	247 717 842	2 378
Jihomoravský	140 663 900	1 350
Olomoucký	178 630 705	1 715
Zlínský	166 493 776	1 598
Moravskoslezský	500 000 000	4 800
Pardubický	184 843 568	1 772

CELKEM**3 125 000 000****30 000**

Jihočeský kraj	23.9.2019
Jihomoravský kraj	24.10.2019
Karlovarský kraj	zásobník
Královéhradecký kraj	16.9.2019
Liberecký kraj	23.9.2019
Moravskoslezský kraj	zásobník
Olomoucký kraj	4.6.2019
Pardubický kraj	8.10.2019
Plzeňský kraj	1.10.2019
Středočeský kraj	zásobník
Ústecký kraj	16.9.2019
Kraj Vysočina	23.10.2019
Zlínský kraj	15.10.2019
Hl. město Praha	23.10.2019

NA CO MOHU ZÍSKAT DOTACI?

AUTOMATICKÝ KOTEL NA BIOMASU (PELETY)

80 % výdajů, nejvýše 120 000,- Kč

KOTEL NA BIOMASU s ručním přikládáním

80% výdajů, nejvýše však 100 000,- Kč

TEPELNÉ ČERPADLO

80 % výdajů, nejvýše 120 000,- Kč

PLYNOVÝ KONDENZAČNÍ KOTEL

75% výdajů, nejvýše 95 000,- Kč

BONUS ZA INSTALACI V PRIORITY OBCI
7 500,- Kč

NA CO DOTACI NELZE ZÍSKAT?

KOTEL NA UHLÍ

AUTOMAT NA UHLÍ

KOMBINOVANÝ KOTEL NA UHLÍ A BIOMASU

KOTLÍKOVÁ DOTACE A NOVÁ ZELENÁ ÚSPORÁM

**IDEÁLNÍ KOMBINACE PRO ZVÝŠENÍ ÚSPORY
ENERGIE A SNÍŽENÍ PROVOZNÍCH NÁKLADŮ**

AUTOMATICKÉ KOTLE NA BIOMASU

80 % výdajů, nejvýše 120 000,- Kč

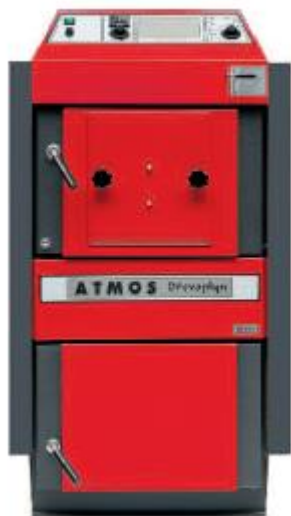


KOTLE NA BIOMASU s ručním přikládáním

80 % výdajů, nejvýše 100 000,- Kč



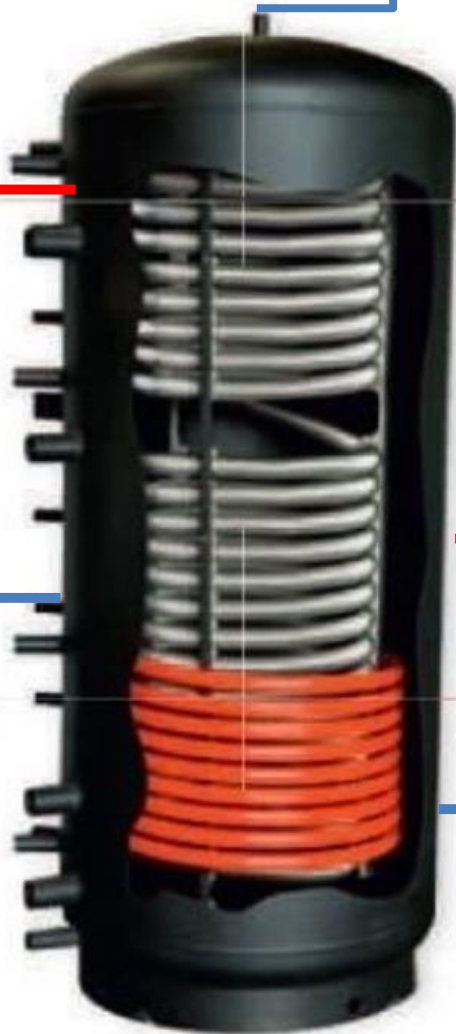
TUHÁ PALIVA



KOTLÍKOVÁ DOTACE
100 000,-

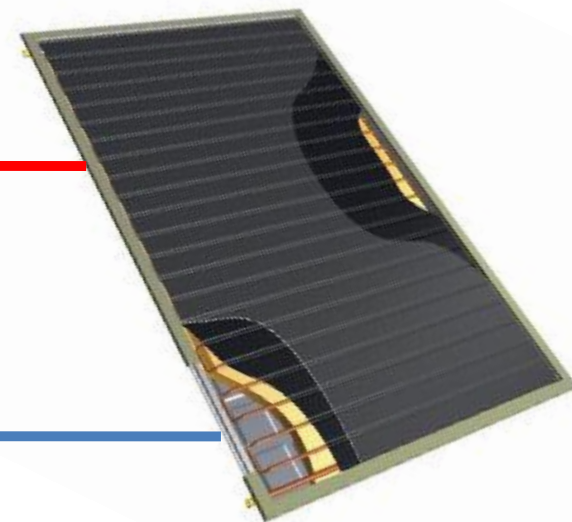


KOTLÍKOVÁ DOTACE
120 000,-



Radiátory do 55°C, podlahové topení

NOVÁ ZELENÁ ÚSPORÁM
50 000,-



Celková výše dotace 157 500,- Kč
až 177 500,- Kč

TEPELNÉ ČERPADLO

80 % výdajů, nejvýše 120 000,- Kč



TEPELNÉ ČERPADLO

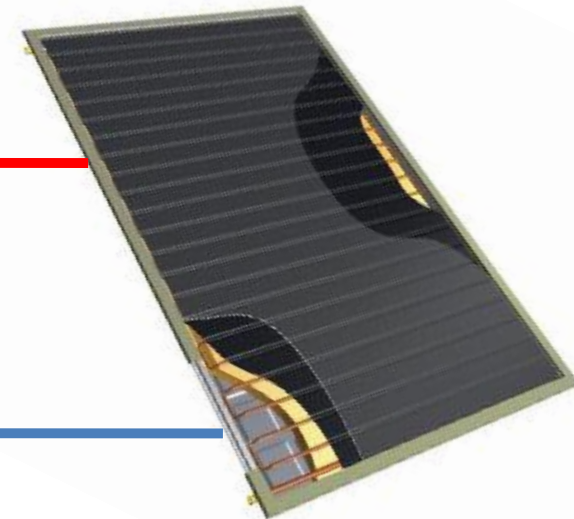
Radiátory do 55°C, podlahové topení



KOTLÍKOVÁ DOTACE
120 000,-



NOVÁ ZELENÁ ÚSPORÁM
50 000,-



Celková výše dotace 177 500,- Kč

PLYNOVÝ KONDENZAČNÍ KOTEL

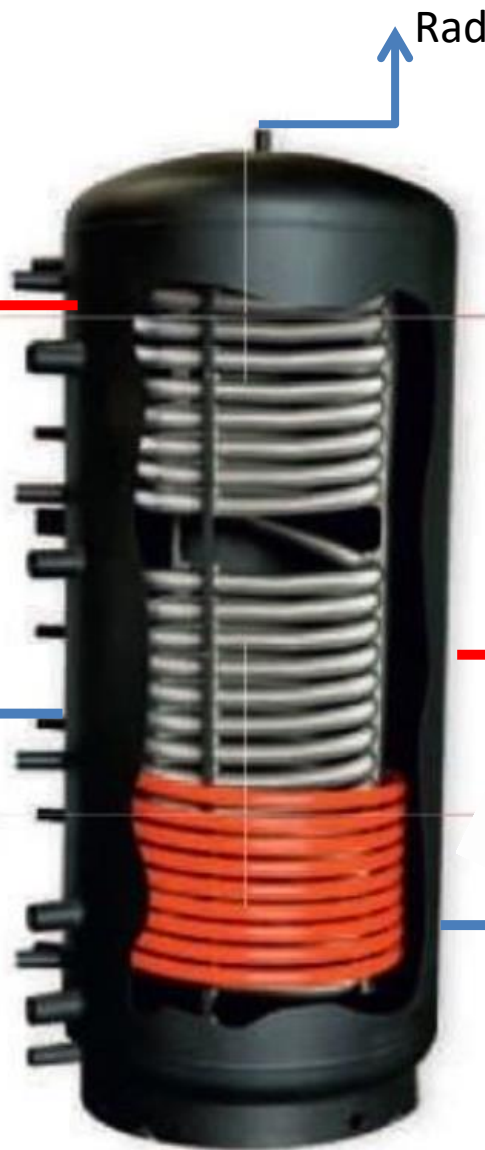
75 % výtajů, nejvýše 95 000,- Kč



PLYNOVÝ KONDENZAČNÍ KOTEL

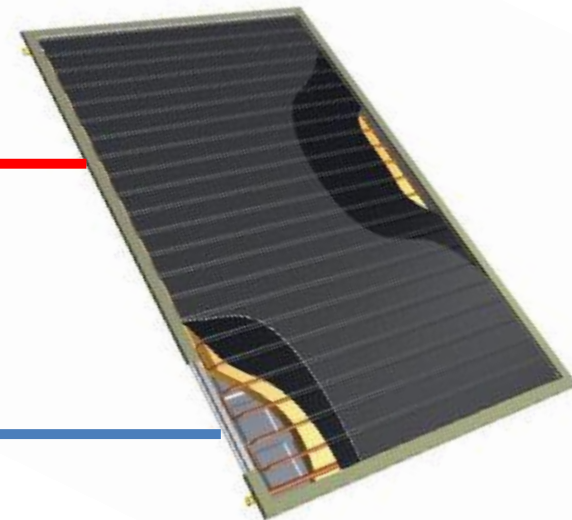


**KOTLÍKOVÁ DOTACE
95 000,-**



Radiátory, podlahové topení

**NOVÁ ZELENÁ ÚSPORÁM
50 000,-**



**Celková výše dotace až 152 500,-
Kč**



+

nová

zelená

úsporám

Postup při získání dotace:

1. Dotace – kotlíková včetně instalace akumulční nádrže se solárním výměníkem
1. Dotace – NZÚ – na solární systém

KOTLÍKOVÁ DOTACE:

Kotel na pelety včetně hořáku, dopravníku a instalace	120 000,- Kč vč. DPH
Akumulační nádrž JHSOL 600 KOMBI	44 275,- Kč vč. DPH

Celkem:	164 275,- Kč
Dotace:	120 000,- Kč
Dotace v případě prioritní obce	127 500,- Kč



NOVÁ ZELENÁ ÚSPORÁM:

Solární systém pro přípravu teplé vody a přitápění:

4 ks kolektorů TS 500 včetně příslušenství a montáže 124 000,- Kč vč. DPH

Dotace: 50 000,- Kč

Dotace posudku: 5 000,- Kč

Bonus: 10 000,- Kč

nová

zelená

úsporám

CELKOVÁ INVESTICE DO NOVÉ KOTELNY: 288 275,- Kč vč. DPH
CELKOVÁ DOTACE: 185 000,- Kč
Celková dotace v prioritní obci: 192 500,- Kč

INVESTICE MAJITELE RD: 103 275,- Kč
Investice majitele RD v prioritní obci: 91 500,- Kč

KOTELNU V HODNOTĚ 288 275,- Kč lze pořídit za 103 275,-

**ZÁKAZNÍK ZÍSKÁVÁ NOVÝ KOTEL VČETNĚ
SOLÁRNÍHO SYSTÉMU NA PŘÍPRAVU TEPLÉ VODY
A PŘITÁPĚNÍ**



Díky kotlíkové dotaci můžu
v naší obci i já lépe dýchat.

+ **nová** **zelená** **úsporám** = 192 500,-



Úspora 60 % na přípravu teplé vody
Úspora 10- 30 % na vytápění

nová

zelená

úsporám

DOTACE

1. na výměnu **elektrického vytápění za systém s tepelným čerpadlem**,
2. na výměnu lokálních **topidel na tuhá paliva** (např. kamna využívaná jako hlavní zdroj tepla na vytápění).

Typ zdroje	Výše podpory [Kč/dům] v kombinaci se zateplením	Výše podpory [Kč/dům] bez zateplení
Kotel na biomasu s ruční dodávkou paliva	50 000	40 000
Kotel na biomasu se samočinnou dodávkou paliva	100 000	80 000
Krbová kamna na biomasu s teplovodním výměníkem s ruční dodávkou paliva a uzavřené krbové vložky s teplovodním výměníkem	50 000	40 000
Krbová kamna nebo vložka na biomasu s teplovodním výměníkem se samočinnou dodávkou paliva	50 000	40 000
Tepelné čerpadlo voda–voda	100 000	80 000
Tepelné čerpadlo země–voda	100 000	80 000
Tepelné čerpadlo vzduch–voda	75 000	60 000
Plynový kondenzační kotel	35 000	25 000
Napojení na soustavu zásobování teplem	40 000	30 000

DĚKUJI ZA POZORNOST

JHSOLAR s.r.o.

Plavsko 208

378 02

tel: 384 390 967, 604 254 630

www.jhsolar.cz

e-mail: jhsolar@jhsolar.cz